

De Krimpenerwaard; omgaan met bodemdaling

Bezoek Netwerk
Land en Water
15 mei 2008

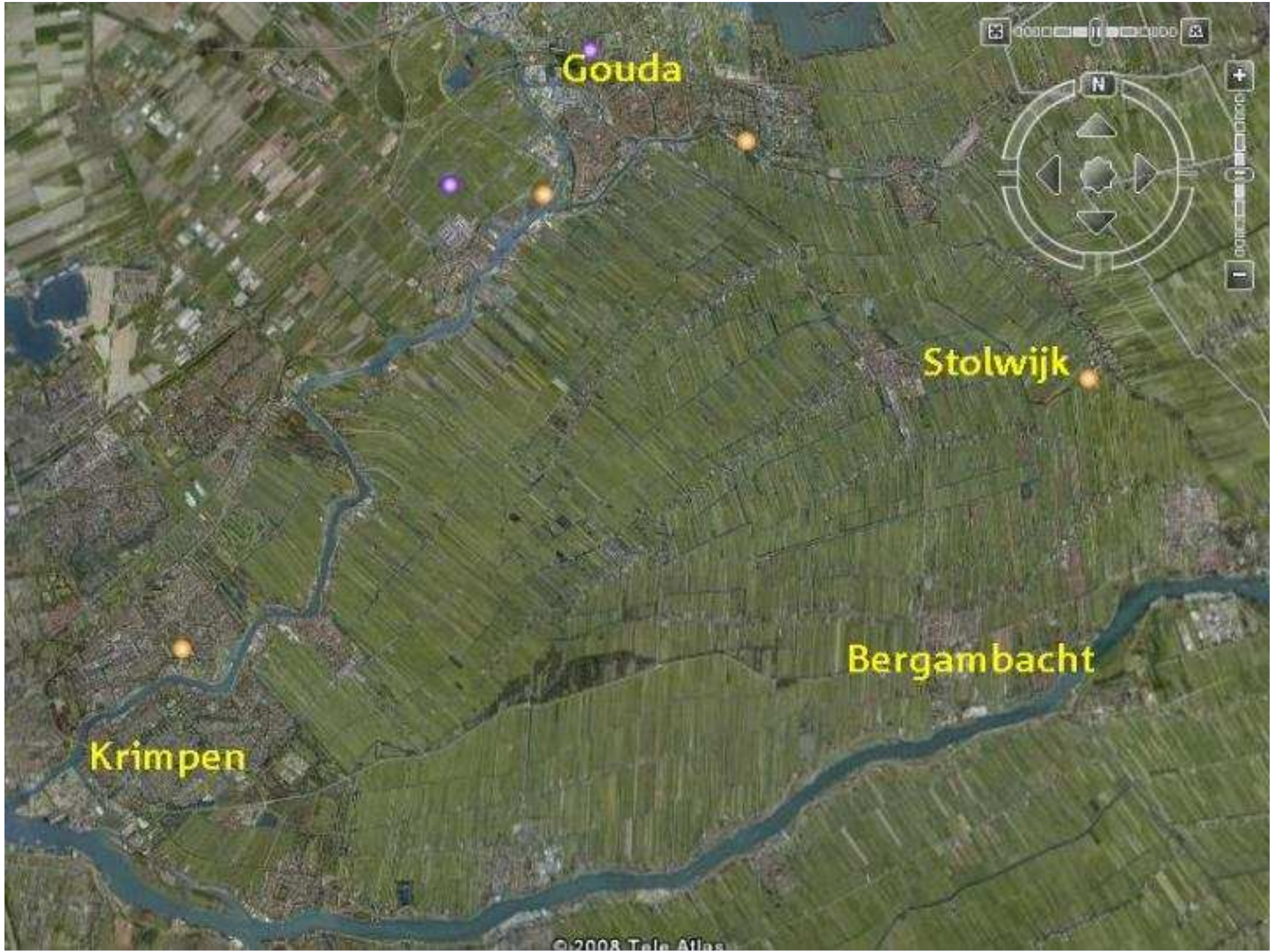


dienst landelijk gebied
voor ontwikkeling en beheer

Korte inhoud

- **Voorgeschiedenis/aanleiding**
- **Bodemdaling en inrichting**
- **De discussie aangezwengeld**
- **Bodemdaling en beleid**
- **Functie volgt peil**
- **Waarheen met het veen**
- **Onderwaterdrainage**
- **Financiering**





Gouda

Stolwijk

Bergambacht

Krimpen

Voorgeschiedenis/aanleiding

- **In 1982 op voorbereidingschema geplaatst**
- **1992 “Kiezen voor de Krimpenerwaard” PZH**
- **1997 VOP-MER gepresenteerd**
- **Raamplan**
- **Veenweidepact/herbegrenzing**

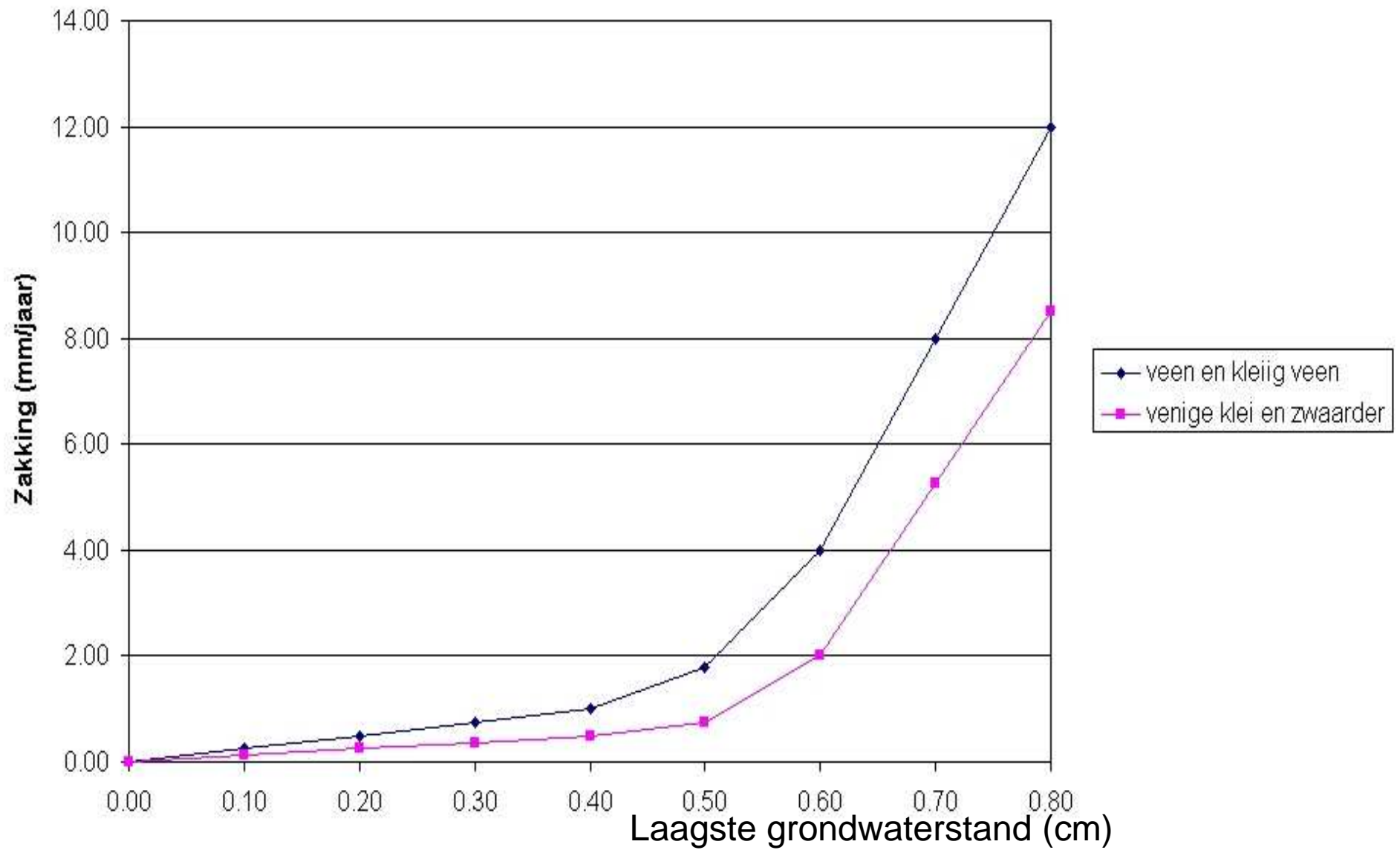


Bodemdaling en inrichting

- **Drooglegging leidt tot bodemdaling**
- **Bodemdaling is niet uniform**
- **Verschillen in functies versterken verschillen in bodemdaling door variatie in drooglegging**



Metingen van de zakking



Bodemdeling en inrichting (2)

- **Dat werkt sterk versnipperend voor het waterbeheer;**
- **van 25 naar 80 peilvakken**



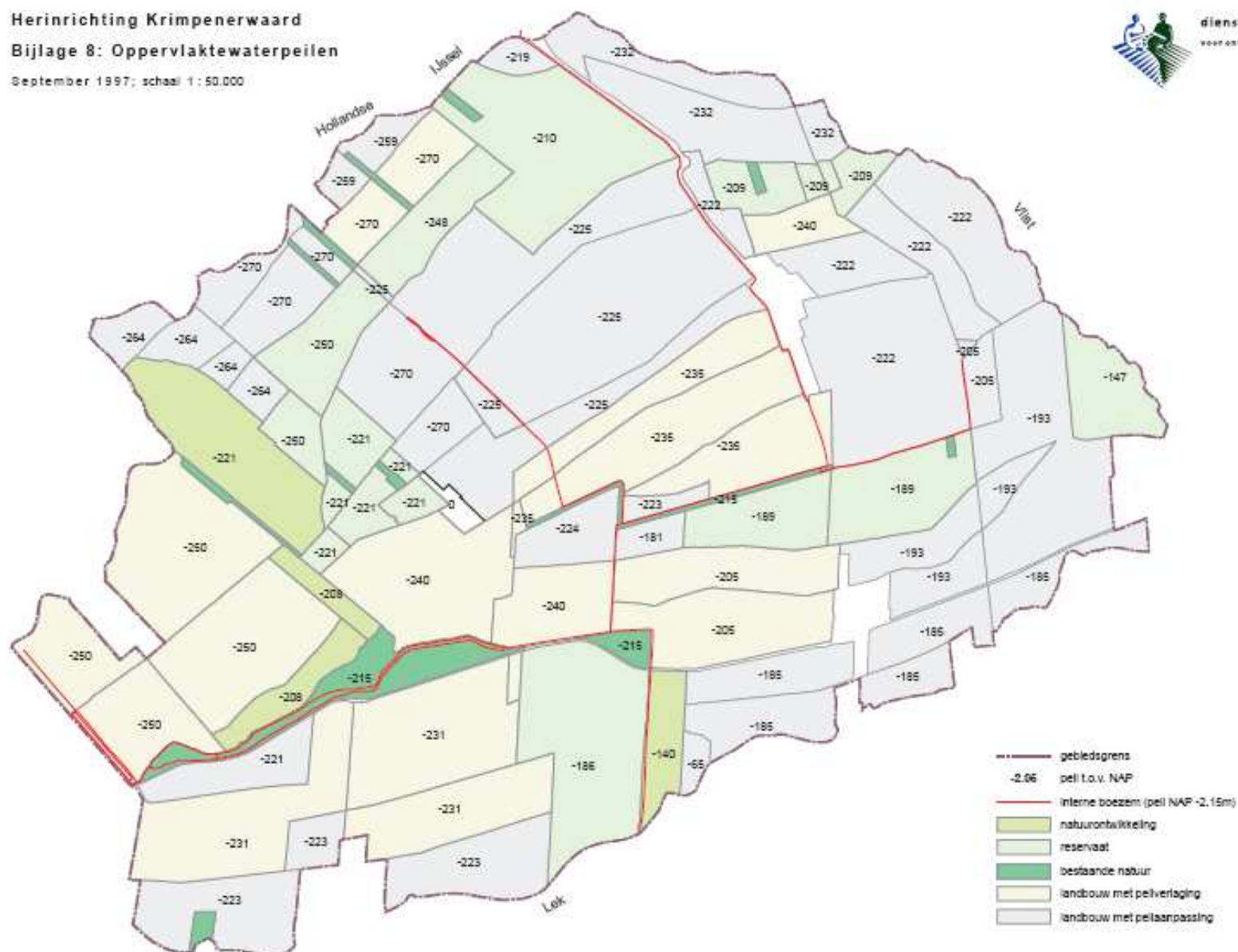
Herinrichting Krimpenerwaard

Bijlage 8: Oppervlaktewaterpeilen

September 1997; schaal 1:50.000



dienst landelijk gebied
voor ontwikkeling en beheer





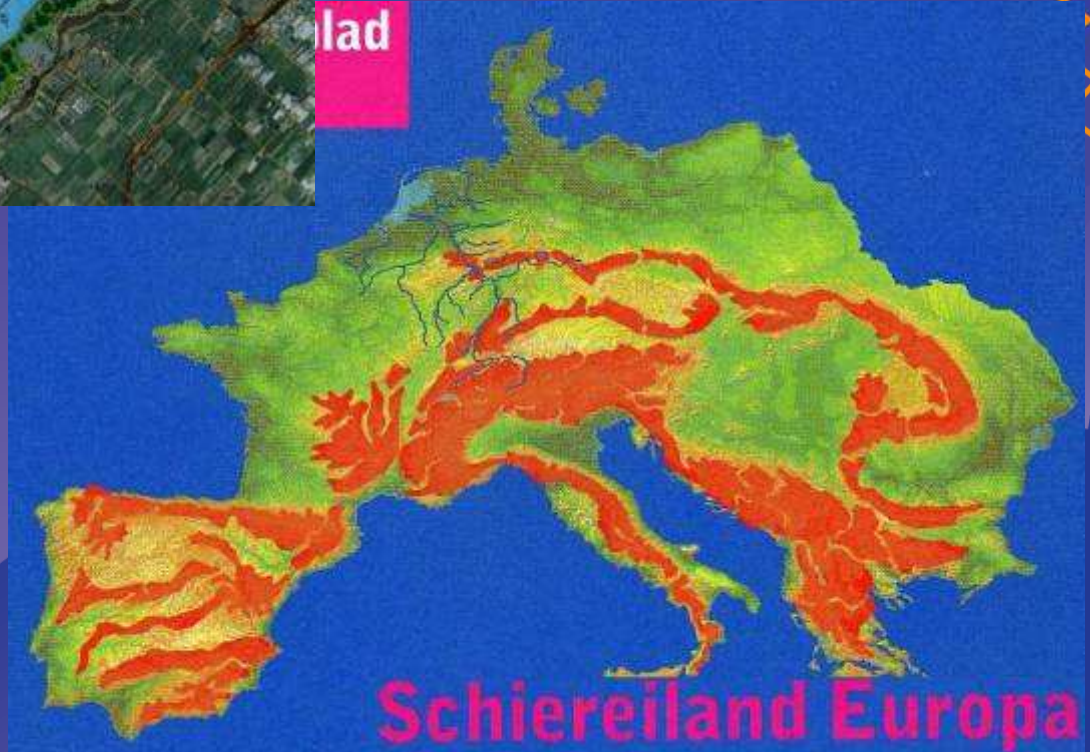
De discussie aangezwengeld

- **Doorbreken traditionele aanpak**





lad



DLG realiseert groene plannen voor 16 miljoen Nederlanders!

De discussie aangezwengeld (2)

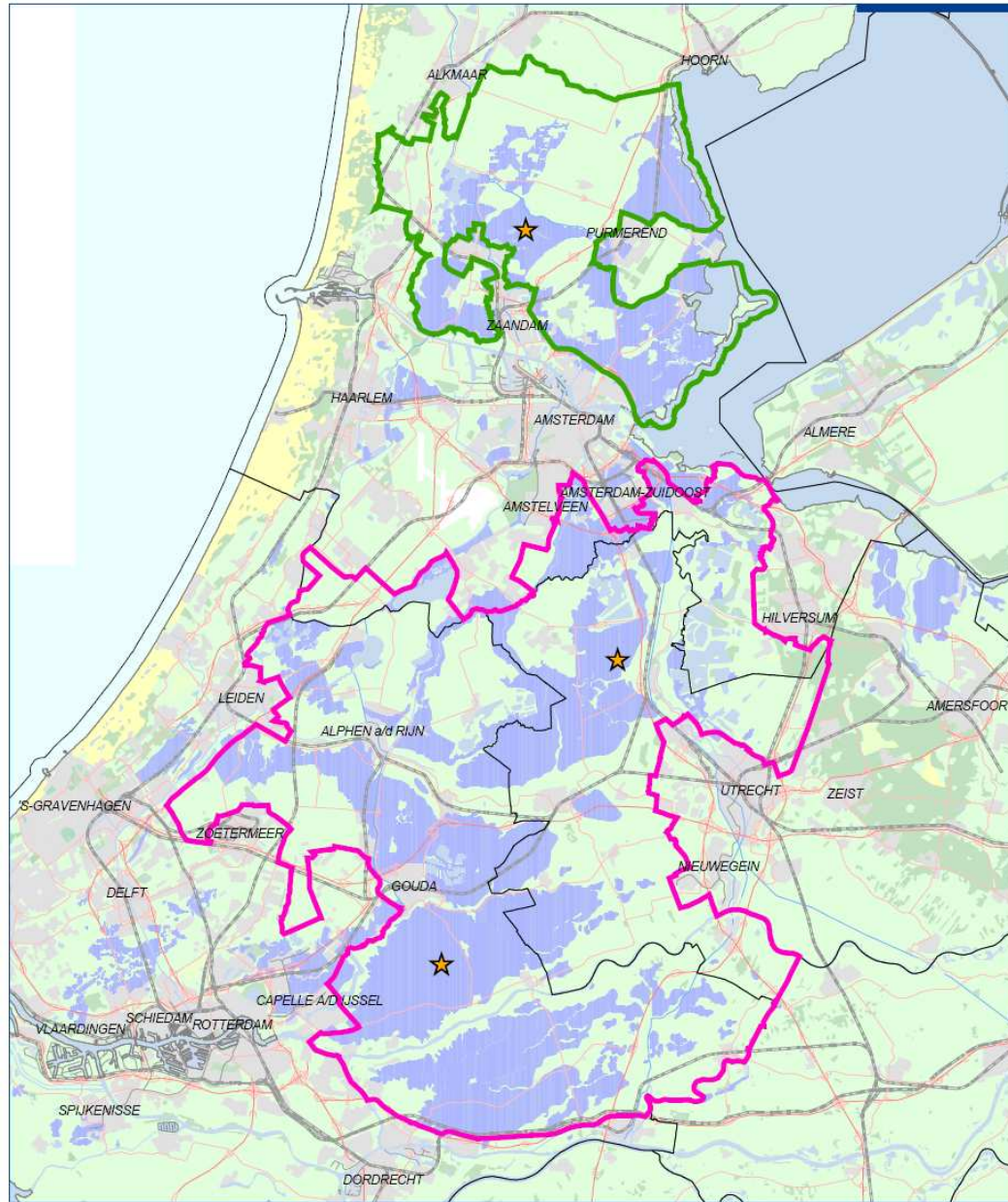
- **Tentoonstelling**
- **De Groeneveld debatten (op bestuurlijk en op ambtelijk niveau)**
- **Aandacht politiek**
- **Gesprek ministerie LNV en provincies**
- **Agenda westelijke veenweiden/Manifest veenweiden**
- **Veenweidepact**



Bodemdaling en beleid

- **Nota ruimte**
- **Coalitie akkoord 2007-2011 PZH**
- **Randstad in Zicht**
- **Watervisie V&W**
-
-





Veenweiden West
Nationale landschappen

Maart 2006
 schaal 1:300.000



Bronnen: © De Landschappen en Landschapsinstellingen, Topografische Dienst Kadaster, Emmen, 2004
 Beeldkaart 1:50.000 © Akers, Wageningen

- ★ Voorbeeldprojecten
- Grens Nationaal landschap Laag Holland
- Grens Nationaal landschap Groene Hart
- Veenpakket meer dan 1,2 m



DLG realiseert groene plannen voor 16

dienst landelijk gebied
 voor ontwikkeling en beheer

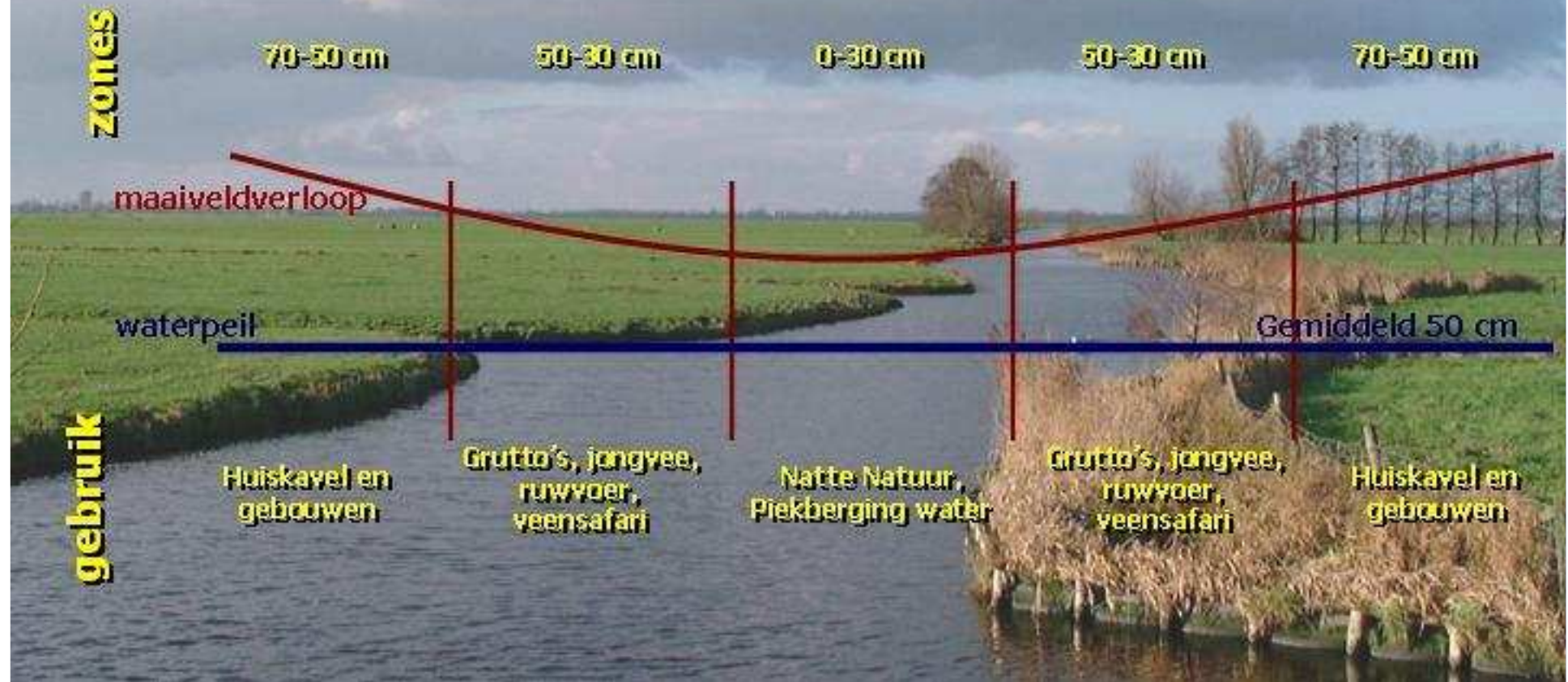


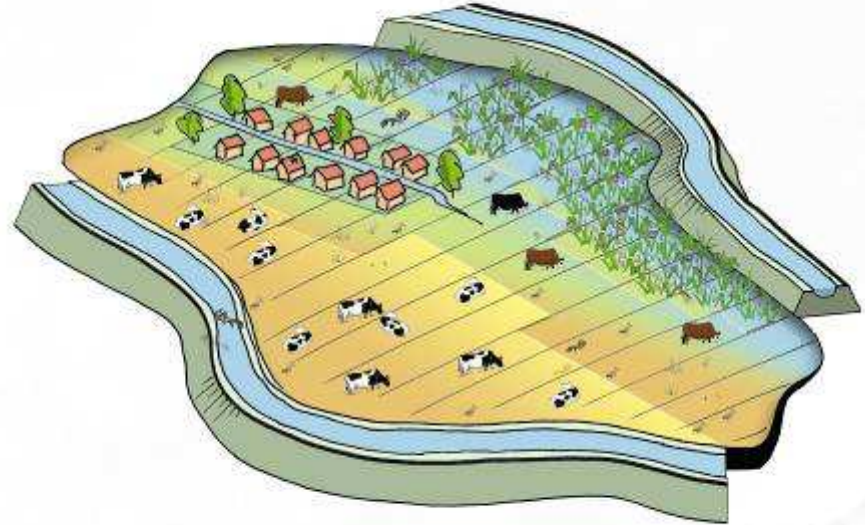
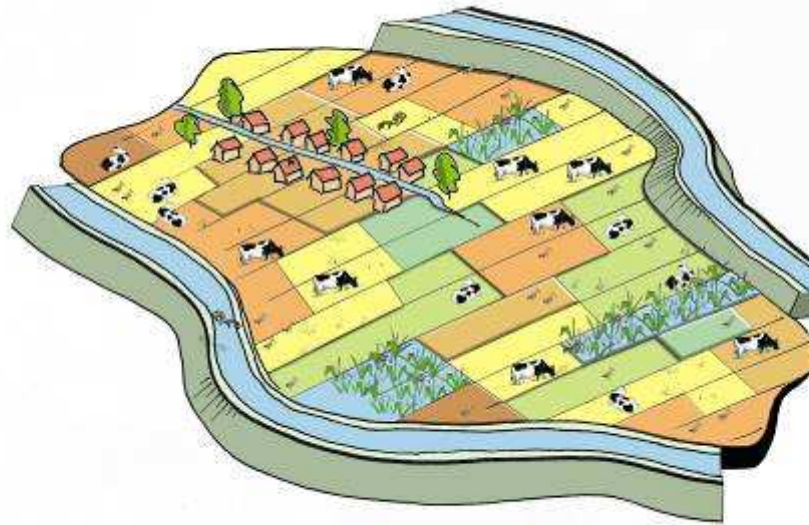
Functie volgt peil

- **Paradigma omkering**



De Nieuwe polder: Functie volgt peil





Waarheen met het veen

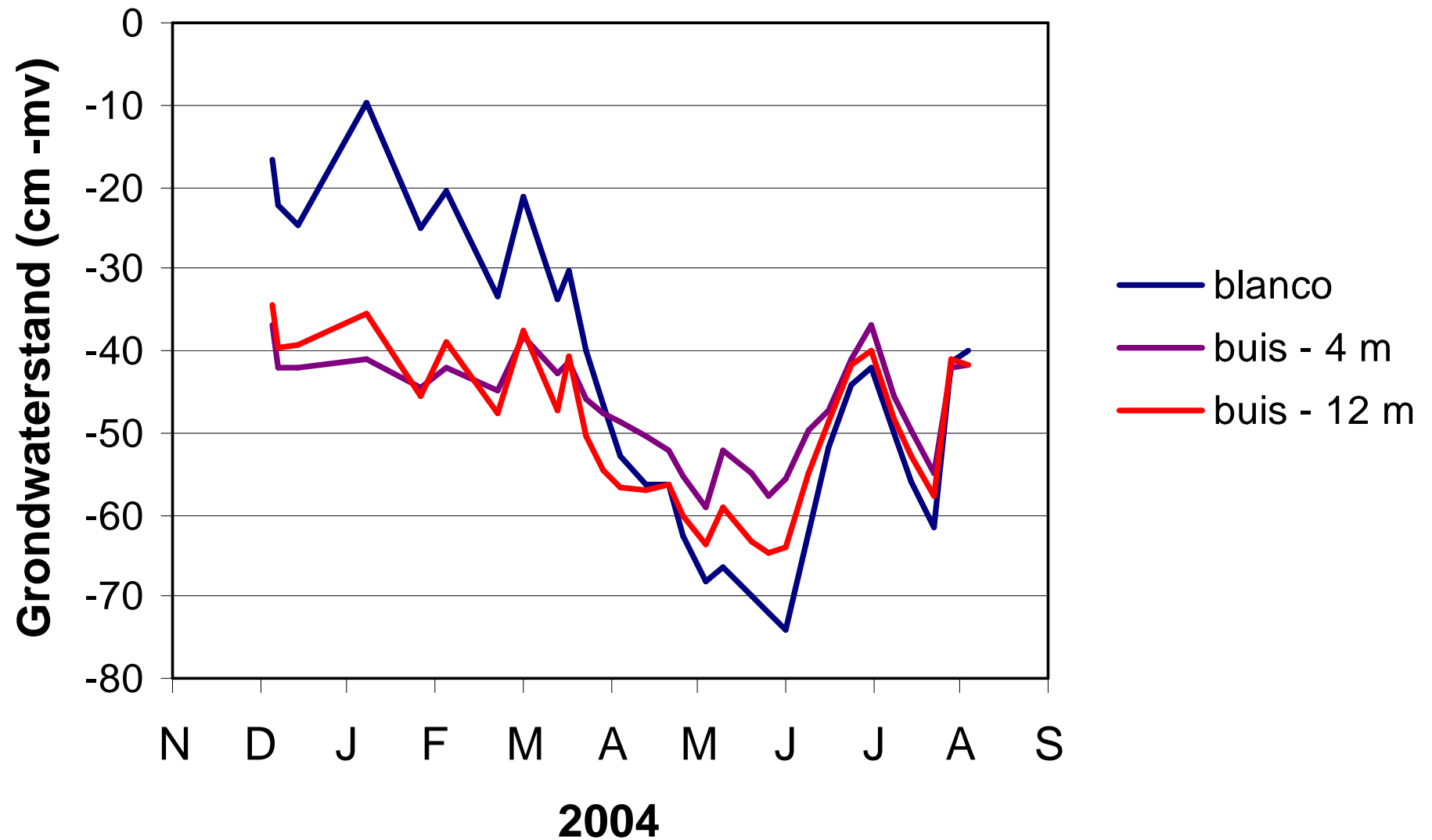
- **Meerjarig Onderzoeksproject; trekker Cees Kwakernaak**
- **Aanleiding: dilemma behoud veenweide landschap of behoud veenbodem**
- **Wetenschappelijke onderbouwing lange termijn visie duurzaam gebruik en inrichting land en water om de kwaliteiten westelijke veenweiden te behouden en te versterken**
- **Manifest veenweiden (prov) en Agenda westelijke veenweiden (rijk, prov, gem, wsch)**

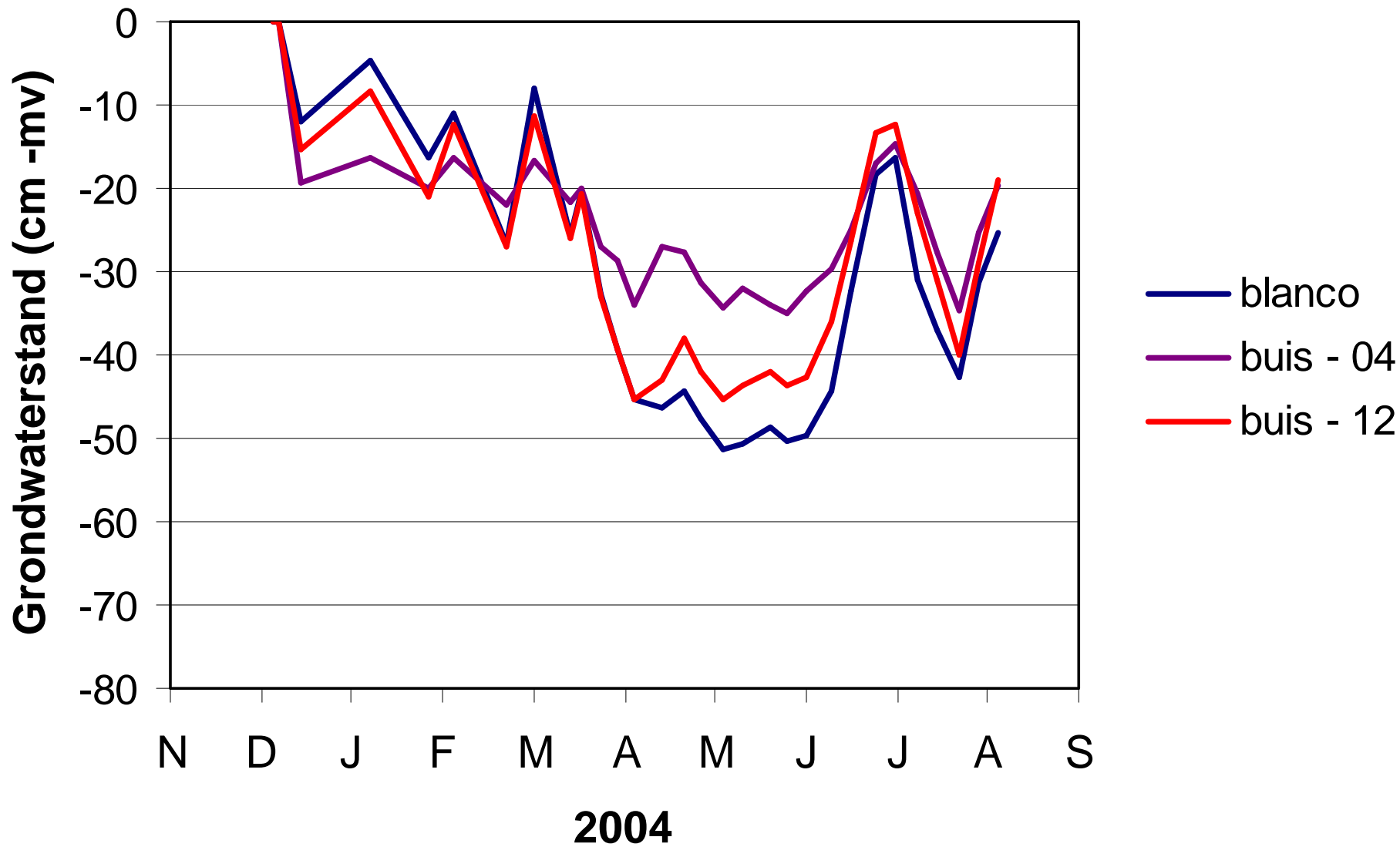


Waarheen met het veen (2)

- Consortium 23 partijen
- effectvoorspellingen van verschillende waterstrategieën
- uitvoering van veldexperimenteel onderzoek
- uitwisseling met gebiedsprocessen
- opbouwen van ontbrekende sociaal- en natuurwetenschappelijke kennis
- Website: www.waarheenmethetveen.nl







Onderwaterdrainage

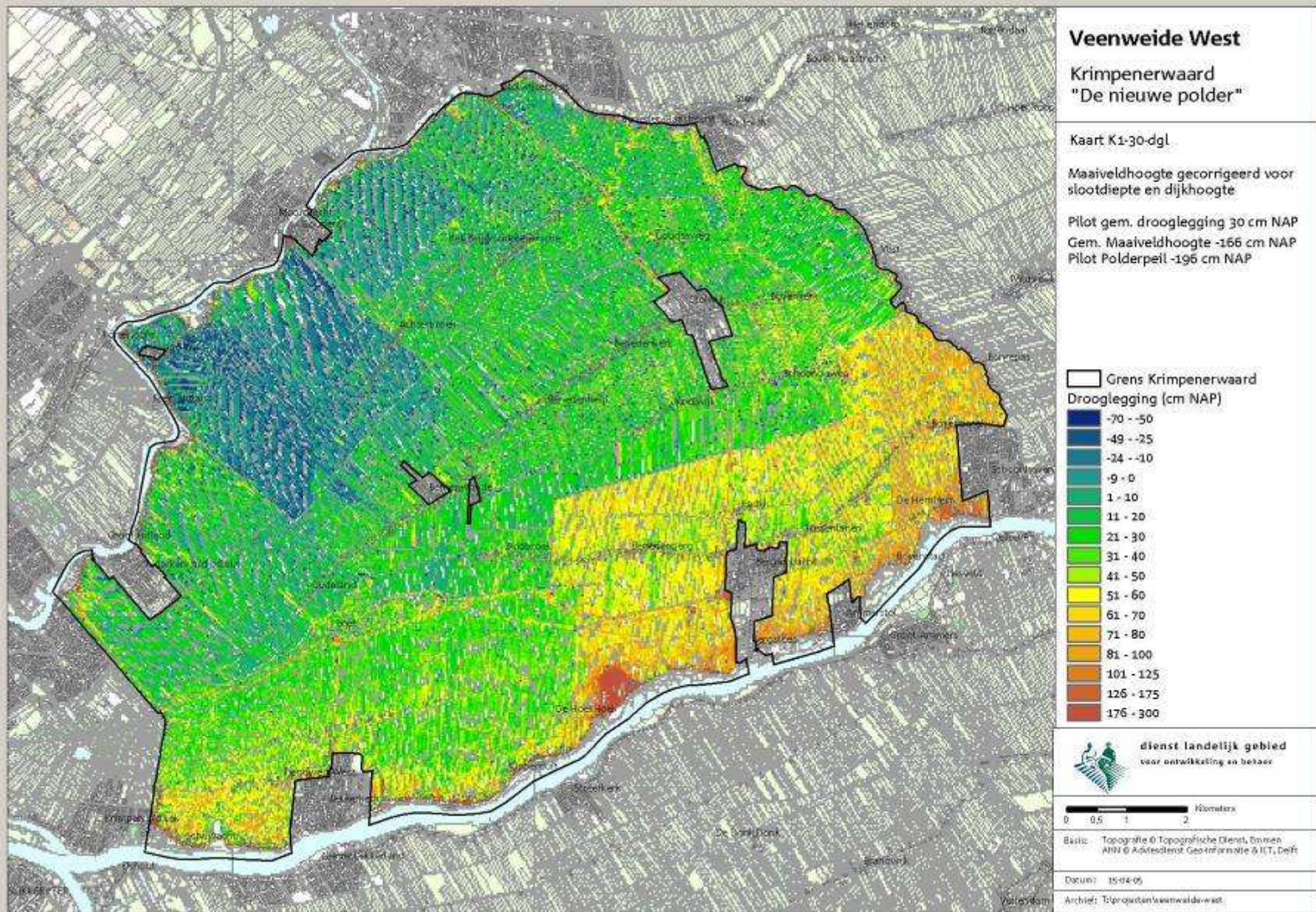
- **Beperkt bodemdaling**
- **Dus minder CO2**
- **Bij hoger slootpeil toch zelfde
werkomstandigheden**
- **Geen argumenten voor slechtere
waterkwaliteit**

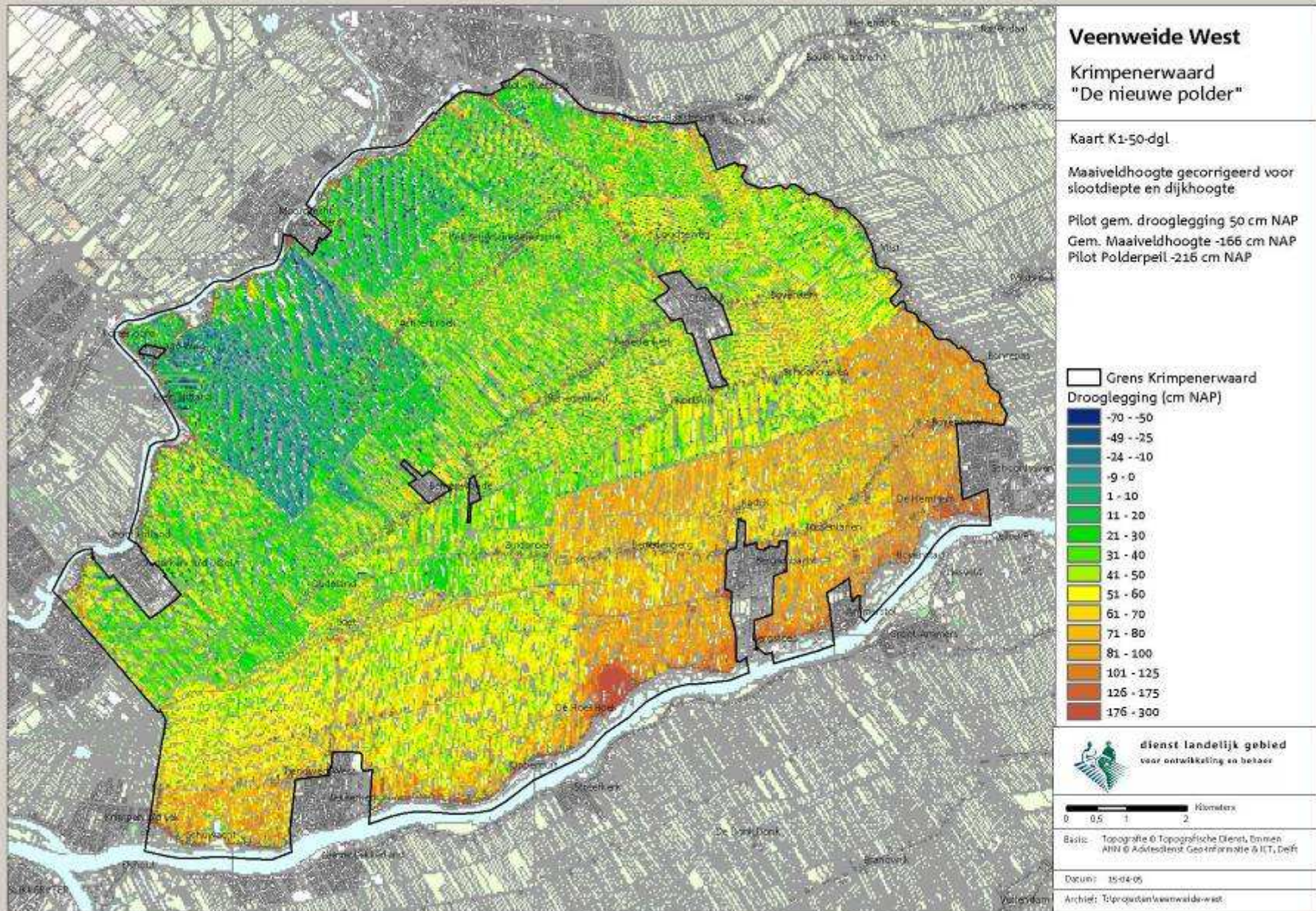


Financiering

- **Gelden nota ruimte en FES (aardgasbaten)**
- **FES: project van 3 min., 3 prov en DLG (LNV-trekker)**
- **3 gebieden (Krimpenerwaard, Wilnis Vinkeveen en Laag Holland)**
- **Principe voor drie gebieden uitgewerkt; opgeschaald naar westelijke veenweiden**
- **MKBA uitgevoerd**
- **Waterpas**







Conclusies FES

- **Veel werk met MKBA**
- **Positief saldo (veel milieubaten)**
- **Wie investeert**
- **En**
- **Opmerkelijk dat CPB kanttekeningen plaatst bij “harde” uitgangspunten en aandragt dat landschap en cultuurhistorie eigenlijk de doorslag geven**
- **Conclusie: geld is beschikbaar gesteld.**



Dank voor uw aandacht

Met dank aan Alterra en Wim Dijkman voor gebruik van aantal figuren

Harm Janssen
Dienst Landelijk Gebied regio west



dienst landelijk gebied
voor ontwikkeling en beheer